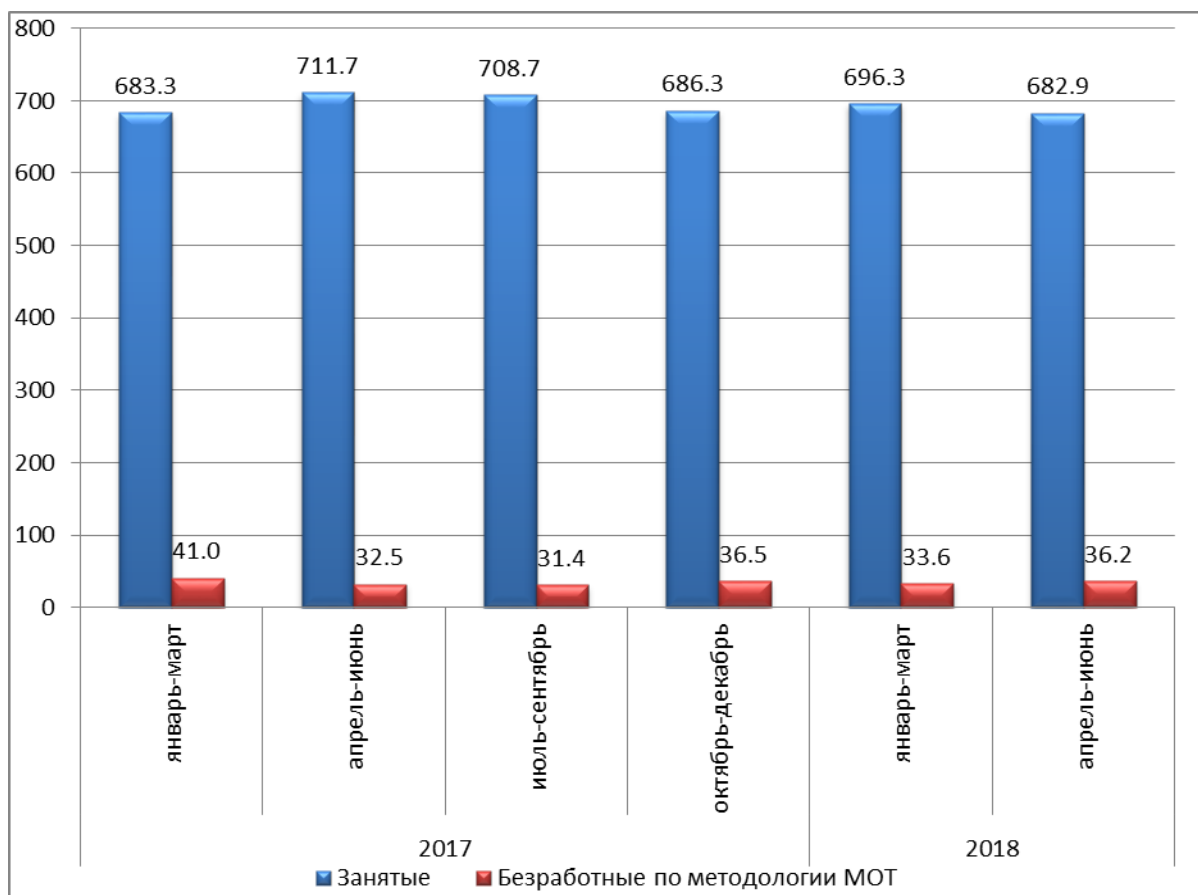


**Занятость и безработица  
во Владимирской области в апреле-июне 2018 года**  
( по итогам обследования рабочей силы)

С января 2017г. Росстат проводит выборочное обследование рабочей силы среди населения в возрасте 15 лет и старше (до 2017г. - в возрасте 15-72 лет). В апреле-июне 2018г. во Владимирской области численность **рабочей силы** (занятые + безработные) в возрасте 15 лет и старше составила 719,1 тыс. человек, или 52,2% от общей численности населения области.

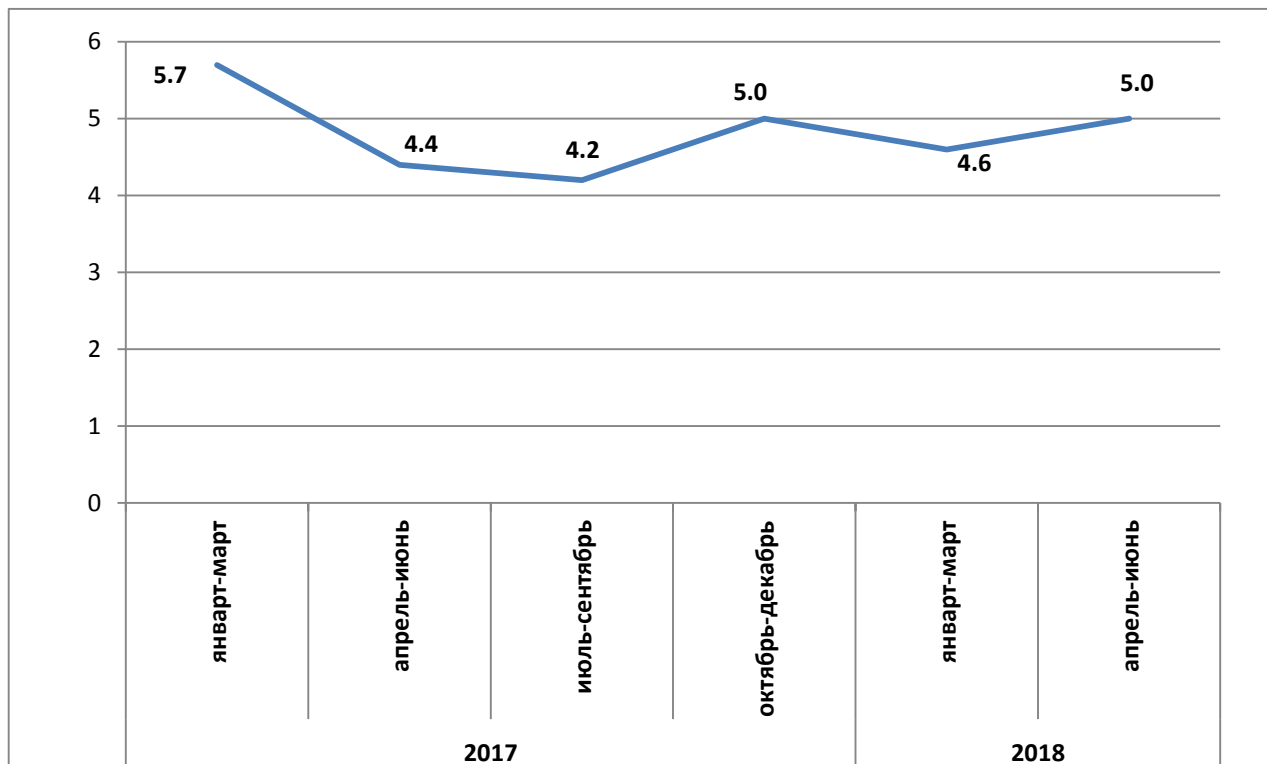
В численности рабочей силы 682,9 тыс. человек классифицировались как занятые экономической деятельностью и 36,2 тыс. человек - как безработные с применением критериев Международной Организации Труда (МОТ), т.е. не имели работы или доходного занятия, искали работу и были готовы приступить к ней в обследуемую неделю.

**Рис. 1. Динамика численности занятых и безработных, тыс. человек**



Уровень безработицы, исчисленный как отношение численности безработных к численности рабочей силы, в апреле-июне 2018 года составил 5,0 %.

**Рис.2 Уровень безработицы по методологии МОТ  
(без корректировки сезонных колебаний, в % от численности рабочей силы)**



Уровень занятости населения (отношение численности занятого населения к общей численности населения соответствующего возраста) в апреле-июне 2018г. составил 58,2%.

Таблица 1

**Численность и состав рабочей силы**

	2017г.				2018г.	
	Январь - март	Апрель - июнь	Июль - сентябрь	Октябрь - декабрь	Январь - март	Апрель - июнь
<i>Тыс. человек</i>						
Рабочая сила в возрасте 15 лет и старше	724,3	744,2	740,1	722,8	729,9	719,1
занятые	683,3	711,7	708,7	686,3	696,3	682,9
безработные	41,0	32,5	31,4	36,5	33,6	36,2

Продолжение

	2017г.				2018г.	
	Январь - март	Апрель - июнь	Июль - сентябрь	Октябрь - декабрь	Январь - март	Апрель - июнь
<b>В процентах</b>						
<b>Уровень участия в рабочей силе</b> (рабочая сила к численности населения в возрасте 15 лет и старше)	61,2	62,9	62,5	61,0	62,2	61,3
<b>Уровень занятости</b> (занятые к численности населения в возрасте 15 лет и старше)	57,7	60,1	59,9	58,0	59,3	58,2
<b>Уровень безработицы</b> (безработные к численности рабочей силы)	5,7	4,4	4,2	5,0	4,6	5,0

**Безработица по полу и месту проживания.** Среди безработных по методологии МОТ доля женщин в апреле-июне 2018г. составила 46,0%, большая часть безработных (75,4%) - городские жители.

Таблица 2

### Уровень безработицы по полу и месту проживания

(в процентах от рабочей силы)

	Всего	Мужчины	Женщины	Городское население	Сельское население
<b>2017г.</b>					
Январь-март	5,7	6,4	4,9	5,0	8,0
Апрель-июнь	4,4	4,6	4,1	3,7	6,7
Июль-сентябрь	4,2	3,9	4,6	4,1	4,7
Октябрь-декабрь	5,0	4,9	5,2	4,3	7,8
<b>2018г.</b>					
Январь-март	4,6	5,4	3,8	4,3	5,7
Апрель-июнь	5,0	5,4	4,7	4,8	5,9

**Продолжительность поиска работы.** Среди безработных 22,0% составляют лица, срок пребывания которых в состоянии поиска работы (безработицы) не превышает 3-х месяцев. Один год и более ищут работу 20,2% безработных (застойная безработица). Среднее время поиска работы за рассматриваемый период составило 7,3 месяца.

**Способы поиска работы.** Как показывают материалы обследований рабочей силы, 69,0% безработных ищут работу самостоятельно без содействия служб занятости. Наиболее предпочтительным является обращение при поиске работы к помощи друзей, родственников и знакомых - его использует 77,7 % безработных.

**Наличие опыта работы.** В численности безработных 13,3% составляют лица, не имеющие опыта трудовой деятельности. Среди безработных 17,9% оставили прежнее место работы в связи с высвобождением или сокращением численности работников, ликвидацией предприятия, оставили прежнее место работы в связи с увольнением по собственному желанию 27,2% безработных.

Таблица 3

**Структура безработных по наличию опыта работы  
и обстоятельствам незанятости**

*(в процентах)*

	Безработные	Имеют опыт работы	Из них оставили прежнее место работы в связи с		Не имеют опыта работы
			высвобождением, сокращением штатов, ликвидацией организации, собственного дела	увольнением по собственному желанию	
<b>2017г.</b>					
Январь-март	100	88,1	8,0	39,3	11,9
Апрель-июнь	100	94,2	13,9	31,2	5,8
Июль-сентябрь	100	85,0	11,0	38,5	15,0
Октябрь-декабрь	100	85,3	23,9	24,2	14,7
<b>2018г.</b>					
Январь-март	100	74,9	20,1	27,8	25,1
Апрель-июнь	100	86,7	17,9	27,2	13,3

В приложении приведены данные об экономической активности населения по России в целом и областям Центрального федерального округа в среднем за II квартал 2018 года.

Заместитель руководителя

И.Н. Груздева

**ЧИСЛЕННОСТЬ И СОСТАВ РАБОЧЕЙ СИЛЫ****в возрасте 15 лет и старше**(по данным выборочных обследований рабочей силы  
в среднем за II квартал 2018г.)

	Численность рабочей силы, тыс.человек	В том числе		Уровень, в %		
		занятые	безра- ботные	участия в рабочей силе	занятости	безрабо- тицы
<b>Российская Федерация</b>	<b>76064,5</b>	<b>72443,7</b>	<b>3620,8</b>	<b>62,7</b>	<b>59,7</b>	<b>4,8</b>
<b>Центральный федеральный округ</b>	<b>21397,9</b>	<b>20779,6</b>	<b>618,3</b>	<b>64,3</b>	<b>62,4</b>	<b>2,9</b>
Белгородская область	825,0	792,5	32,6	63,1	60,6	3,9
Брянская область	600,8	576,9	24,0	58,6	56,3	4,0
Владимирская область	719,1	682,9	36,2	61,3	58,2	5,0
Воронежская область	1188,8	1147,6	41,2	59,6	57,6	3,5
Ивановская область	525,1	503,3	21,8	60,7	58,2	4,2
Калужская область	540,0	519,9	20,1	63,1	60,7	3,7
Костромская область	312,0	297,9	14,1	58,2	55,5	4,5
Курская область	574,9	552,4	22,5	60,7	58,4	3,9
Липецкая область	610,7	588,2	22,5	62,9	60,5	3,7
Московская область	4139,4	4031,4	108,0	66,6	64,9	2,6
Орловская область	375,4	354,8	20,5	58,8	55,6	5,5
Рязанская область	545,5	525,2	20,3	56,8	54,7	3,7
Смоленская область	507,3	483,6	23,7	62,4	59,5	4,7
Тамбовская область	510,2	489,1	21,1	57,1	54,7	4,1
Тверская область	689,3	661,7	27,6	63,1	60,5	4,0
Тульская область	792,6	763,7	28,8	61,4	59,2	3,6
Ярославская область	660,3	616,1	44,2	61,9	57,8	6,7
г.Москва	7281,7	7192,4	89,2	68,4	67,5	1,2